

# FOR RENT

賃料	管理費等
234,000円	10,000円

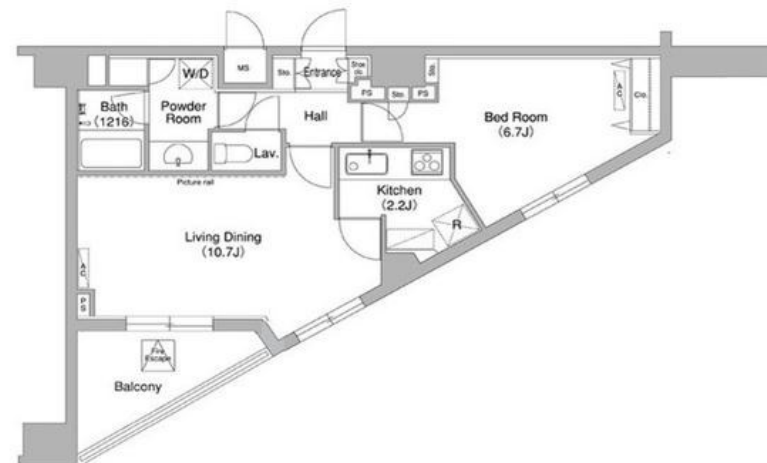
## 新生活をハイグレードマンションで、スタートし

2 F 以上,オートロック,モニタ付オートロック,角住戸,高層階,振り分け,眺望良好,通風良好,陽当たり良好,内装リフォーム済,デザイナーズ,外壁タイル張り,防犯カメラ,緑豊かな住宅地,メールボックス

【外観】



【間取り図】



間取り	1LDK		
敷金	1ヶ月	礼金	無
敷引 / 償却金	-	保証金	-
物件種別	マンション		
建物名・部屋番号			
物件所在地	東京都世田谷区羽根木 1 丁目		
交通	小田急線 下北沢駅 徒歩13分 京王井の頭線 新代田駅 徒歩5分		
間取詳細	洋室(6.7畳) LDK(12.9畳)		
構造・規模	鉄筋コンクリート 11階建 10階		
専有面積	49.23㎡	向き	南
築年月	2005年2月	契約期間	2年
損害保険	有 8,200円 24ヶ月	入居時期	相談
駐車場	有(敷地内) 32400円/月 ~ 駐輪場 バイク置き場		
設備	3口以上コンロ, A D S L, B S, C S, I H キッキングヒーター, T V インターホン, インターホン, エアコ		
その他費用	[一時金] 鍵交換費用: 33,000円		
入居諸条件	ペット相談 二人可 法人可 単身可		
保証会社	可 保証内容によって変動しますので、詳細はお気軽にお問い合わせ下さい		
備考	小田急線・京王線を中心に 20店舗のネットワーク...だから情報量が違います! 満足の部屋探しは『レントハウス』にお任せください! ネット未公開情報多数あります 03-5452-4499		

図面と現況が異なる場合は現況が優先となります。

間取りの「S」はサービスルーム(納戸)です。

情報更新日2026年1月30日

No.0000009908

お問合せ先



東京都知事(5)第78845号  
公益社団法人不動産保証協会

株式会社レントハウス 下北沢店

東京都世田谷区北沢 2 丁目 9 - 1 9 1 F

TEL:03-5452-4499

FAX:03-5452-4490

E-mail: shimokita@renthouse.co.jp

URL: http://www.renthouse.co.jp/



携帯サイトから物件詳細を閲覧できます!

取引態様	手数料負担の割合	貸主	借主
仲介先物	手数料配分の割合	元付	客付