

# FOR RENT

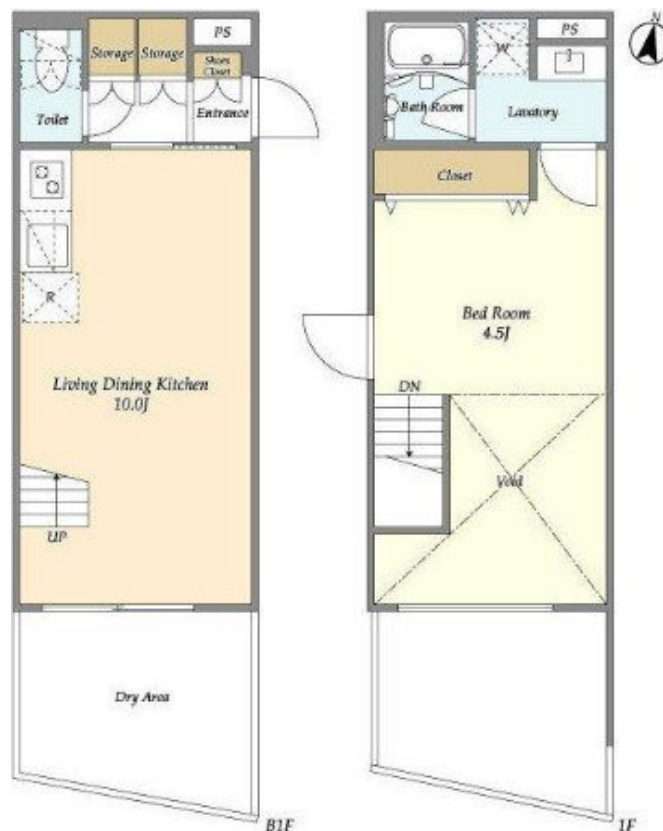
| 賃料       | 管理費等    |
|----------|---------|
| 171,000円 | 12,000円 |

オートロック,セキュリティ有り,ダブルロック,ディンプルキー,モニタ付オートロック,角住戸,玄関ホール,眺望良好,通風良好,南面バルコニー,南面リビング,陽当たり良好,内装リフォーム済,駅まで平坦,駅

## 【外観】



## 【間取り図】



図面と現況が異なる場合は現況が優先となります。

間取りの「S」はサービスルーム(納戸)です。

| 間取り      | 1LDK   |      |     |
|----------|--|------|-----|
| 敷金       | 1ヶ月  | 礼金   | 1ヶ月 |
| 敷引 / 償却金 | -  | 保証金  | -   |
| 物件種別     | マンション  |      |     |
| 建物名・部屋番号 |  |      |     |
| 物件所在地    | 東京都渋谷区初台1丁目  |      |     |
| 交通       | 京王新線 初台駅 徒歩3分<br>小田急線 参宮橋駅 徒歩9分  |      |     |
| 間取詳細     | LDK(10畳) 洋室(4.5畳)  |      |     |
| 構造・規模    | 鉄筋コンクリート 5階建 B1-1階   |      |     |
| 専有面積     | 35.51㎡   | 向き   | 南   |
| 築年月      | 2024年3月  | 契約期間 | 2年  |
| 損害保険     | 有 16,550円 24ヶ月   | 入居時期 | 相談  |
| 駐車場      | 近隣駐車場 35000円/月 ~ 駐輪場   |      |     |
| 設備       | 24時間換気システム,2口コンロ,B S,C A T V,C S,T Vインターホン,インターネット専用線配線済   |      |     |
| その他費用    | [一時金] 鍵交換費用: 44,000円   |      |     |
| 入居諸条件    | 二人可 法人可 ルームシェア相談 子供相談  |      |     |
| 保証会社     | 必須 初回保証料総賃料の50% ~ 詳細はお問い合わせください。   |      |     |
| 備考       | 下北沢を中心に小田急線・井の頭線の新築~レトロ、リノベーション物件も多数 クレジットカード(分割可)、保証人不要、ルームシェアも対応可 見学希望はレントハウス下北沢店まで 03-5452-4499 |      |     |

情報更新日2026年1月8日

No.0000009797

お問合せ先



東京都知事(5)第78845号  
公益社団法人不動産保証協会

株式会社レントハウス 下北沢店

東京都世田谷区北沢2丁目9-19 1F  
TEL:03-5452-4499 FAX:03-5452-4490  
E-mail: shimokita@renthouse.co.jp  
URL: http://www.renthouse.co.jp/



携帯サイトから物件詳細を閲覧できます！

| 取引態様 | 手数料負担の割合 | 貸主 | 借主 |
|------|----------|----|----|
| 仲介先物 | 手数料配分の割合 | 元付 | 客付 |