

FOR RENT

賃料	管理費等
123,000円	8,200円

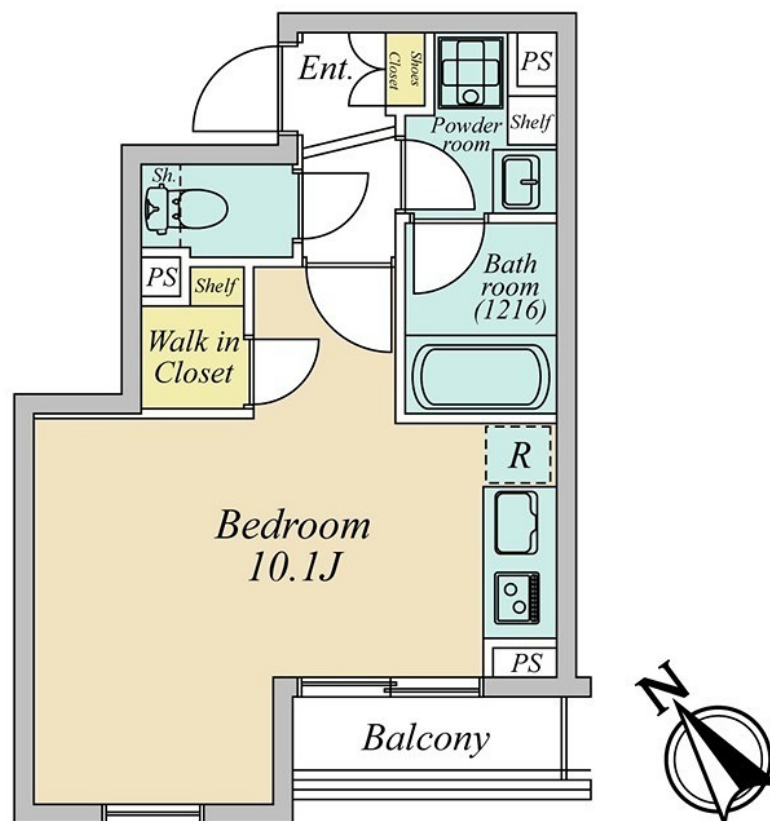
3線3駅利用可能！築浅マンション募集開始

オートロック,セキュリティ有り,ディンプルキー,フリースペース,モニタ付オートロック,玄関ポーチ,寝室10畳以上,全室南向き,通風良好,南面バルコニー,陽当たり良好,デザイナーズ,外壁コンクリート,外

【外観】



【間取り図】



図面と現況が異なる場合は現況が優先となります。

間取りの「S」はサービスルーム(納戸)です。

間取り	1K		
敷金	1ヶ月	礼金	1ヶ月
敷引 / 償却金	-	保証金	-
物件種別	マンション		
建物名・部屋番号			
物件所在地	東京都渋谷区初台2丁目		
交通	京王新線 初台駅 徒歩10分 東京メトロ千代田線 代々木公園駅 徒歩12分		
間取詳細	洋室(6.6畳)		
構造・規模	鉄筋コンクリート 4階建 1階		
専有面積	27.39㎡	向き	南西
築年月	2020年3月	契約期間	2年
損害保険	有	入居時期	即時
駐車場	近隣駐車場 35000円/月 ~ 駐輪場		
設備	24時間換気システム, 2口コンロ, 3点給湯, B S, C S, T Vインターホン, インターネット専用線配線済		
その他費用	[一時金] M-REAL会費: 16,500円 鍵交換費用: 33,000円		
入居諸条件	性別不問 法人可 単身可		
保証会社	必須 初回保証料: 総賃料等の50% 月額保証料: 総賃料等の1% 詳細はお問い合わせください。		
備考	下北沢を中心に小田急線・井の頭線の新築~レトロ、リノベーション物件も多数 クレジットカード(分割可)、保証人不要、ルームシェアも対応可 見学希望はレントハウス下北沢店まで 03-5452-4499		

情報更新日2026年1月27日

No.0000009600

お問合せ先



東京都知事(5)第78845号
公益社団法人不動産保証協会

株式会社レントハウス 下北沢店

東京都世田谷区北沢2丁目9-19 1F

TEL:03-5452-4499

FAX:03-5452-4490

E-mail: shimokita@renthouse.co.jp

URL: http://www.renthouse.co.jp/



携帯サイトから物件詳細を閲覧できます！

取引態様

仲介先物

手数料 負担の割合	貸主	借主
手数料 配分の割合	元付	客付