

# FOR RENT

賃料	管理費等
102,000円	5,000円

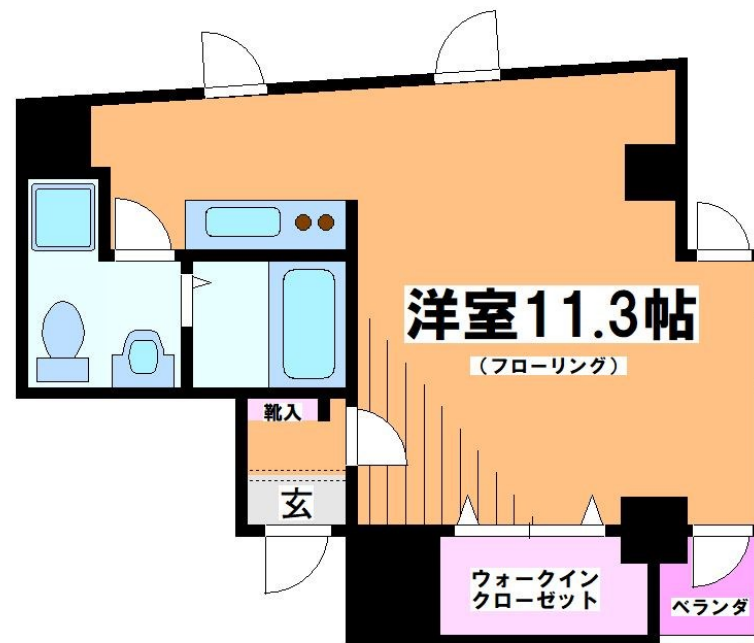
## 広々としたお部屋をお探しの方必見 オートロ

2F以上,2面採光,オートロック,モニタ付オートロック,角住戸,玄関ホール,眺望良好,通風良好,陽当たり良好,内装リフォーム済,デザイナーズ,駅前,外壁タイル張り,閑静な住宅街,耐震構造,緑豊かな住宅

【外観】



【間取り図】



間取り	1K		
敷金	1ヶ月	礼金	1ヶ月
敷引 / 償却金	-	保証金	-
物件種別	マンション		
建物名・部屋番号			
物件所在地	東京都世田谷区松原5丁目		
交通	京王井の頭線 東松原駅 徒歩1分 小田急線 下北沢駅 徒歩12分		
間取詳細	洋室(11.3畳)		
構造・規模	鉄筋コンクリート 4階建 3階		
専有面積	31.65㎡	向き	南
築年月	2001年3月	契約期間	2年
損害保険	有 20,000円 24ヶ月	入居時期	相談
駐車場	近隣駐車場 22000円/月 ~ 駐輪場		
設備	24時間換気システム, 2口コンロ, 3点給湯, ADSL, BS, CATV, TVインターホン, インターホン		
その他費用			
入居諸条件	性別女性限定 法人可 単身可		
保証会社	可 保証内容によって変動しますので、詳細はお気軽にお問い合わせ下さい		
備考	小田急線・井の頭線のペット可・デザイナーズ・保証人不要・敷0礼0など...諸条件なんでもご相談下さい。未公開物件・最新情報も弊社HPで随時公開中。レントハウス下北沢店までお問合せ下さい		

図面と現況が異なる場合は現況が優先となります。

間取りの「S」はサービスルーム(納戸)です。

情報更新日2026年1月9日

No.0000009178

お問合せ先



東京都知事(5)第78845号  
公益社団法人不動産保証協会

株式会社レントハウス 下北沢店

東京都世田谷区北沢2丁目9-19 1F

TEL:03-5452-4499

FAX:03-5452-4490

E-mail: shimokita@renthouse.co.jp

URL: http://www.renthouse.co.jp/



携帯サイトから物件詳細を閲覧できます！

取引態様	手数料負担の割合	貸主	借主
仲介元付(一般)	手数料配分の割合	元付	客付