

FOR RENT

賃料	管理費等
83,000円	4,000円

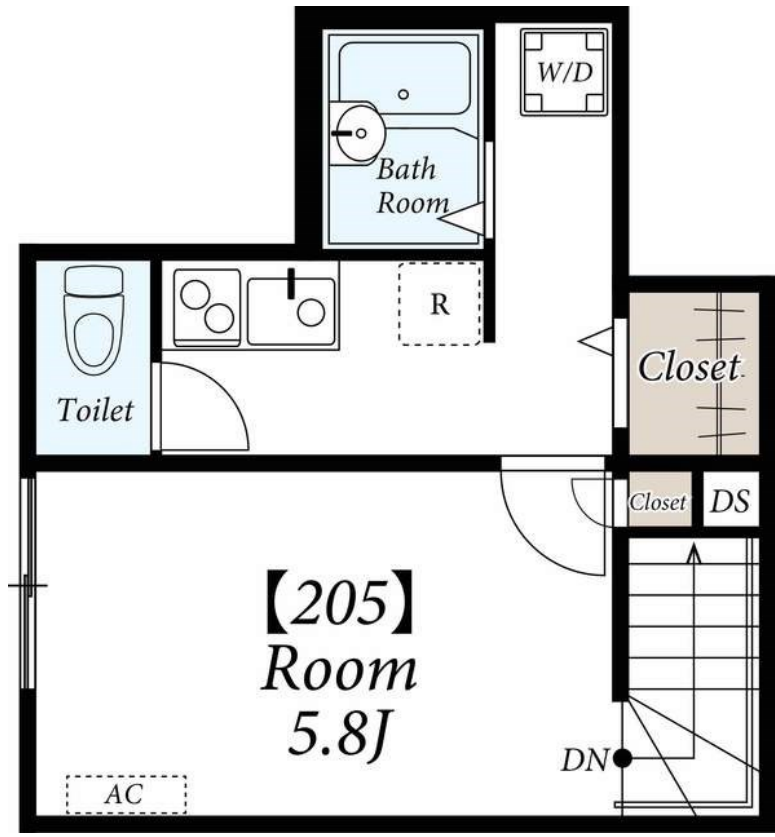
セキュリティ充実！セコム完備！！

2F以上,ダブルロック,ディンプルキー,最上階,上階無し,眺望良好,通風良好,陽当たり良好,内装リフォーム済,駅まで平坦,閑静な住宅街,耐震構造,平坦地,緑豊かな住宅地,メールボックス

【外観】



【間取り図】



図面と現況が異なる場合は現況が優先となります。

間取りの「S」はサービスルーム(納戸)です。

間取り	1K		
敷金	無	礼金	1ヶ月
敷引/償却金	-	保証金	-
物件種別	アパート		
建物名・部屋番号			
物件所在地	東京都世田谷区宮坂1丁目		
交通	小田急線 経堂駅 徒歩8分 小田急線 豪徳寺駅 徒歩10分		
間取詳細	洋室(5.8畳)		
構造・規模	木造 2階建 2階		
専有面積	24.19㎡	向き	北
築年月	2015年7月	契約期間	2年
損害保険	有 18,000円 24ヶ月	入居時期	相談
駐車場	近隣駐車場 28000円/月 ~ 駐輪場		
設備	2口コンロ, ADSL, BS, CATV, TVインターホン, インターホン, エアコン, ガスキッチン, クロー		
その他費用	[一時金] クリーニング費用: 36,300円		
入居諸条件	法人可 単身可		
保証会社	可 保証内容によって変動しますので、詳細はお気軽にお問い合わせ下さい		
備考	TEL: 03-5452-4499までお気軽にお問い合わせ下さい 『株式会社レントハウス 下北沢店』 初期費用クレジットカード払い可!!現金、カードの併用も可能 専用車でご案内させていただきます		

情報更新日2025年4月19日

No.000008485



東京都知事(5)第78845号
公益社団法人不動産保証協会
株式会社レントハウス 下北沢店
東京都世田谷区北沢2丁目9-19 1F
TEL:03-5452-4499 FAX:03-5452-4490
E-mail: shimokita@renthouse.co.jp
URL: http://www.renthouse.co.jp/



携帯サイトから物件詳細を閲覧できます！

取引態様	手数料負担の割合	貸主	借主
仲介元付(一般)	手数料配分の割合	元付	客付