

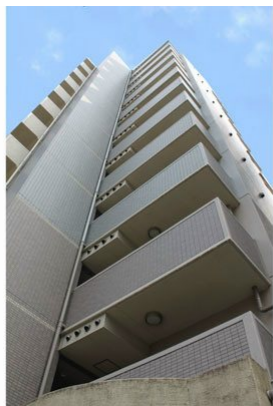
# FOR RENT

賃料	管理費等
88,000円	8,000円

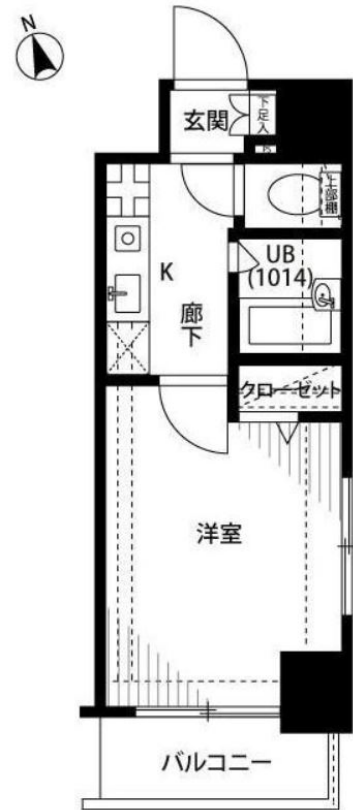
## 都心とは思えない静かな環境も魅力マンション！

2F以上, 2面採光, オートロック, ディンプルキー, モニタ付オートロック, 角住戸, 眺望良好, 通風良好, 陽当たり良好, 内装リフォーム済, 閑静な住宅街, 耐震構造, 防犯カメラ, 緑豊かな住宅地, メールボックス

【外観】



【間取り図】



図面と現況が異なる場合は現況が優先となります。

間取りの「S」はサービスルーム(納戸)です。

間取り	1K		
敷金	1ヶ月	礼金	1ヶ月
敷引/償却金	-	保証金	-
物件種別	マンション		
建物名・部屋番号			
物件所在地	東京都渋谷区富ヶ谷1丁目		
交通	東京メトロ千代田線 代々木公園駅 徒歩3分 小田急線 代々木八幡駅 徒歩4分		
間取詳細	洋室(6畳) K(2畳)		
構造・規模	鉄骨鉄筋コンクリート 12階建 7階		
専有面積	21.17㎡	向き	南
築年月	2003年2月	契約期間	2年
損害保険	有 20,000円 24ヶ月	入居時期	相談
駐車場	近隣駐車場 30000円/月 ~ 駐輪場		
設備	ADSL, BS, CATV, CS, L字型キッチン, TVインターホン, インターホン, エアコン, ガスコンロ		
その他費用	[一時金] 鍵交換費用: 27,500円 消毒代: 26,400円		
入居諸条件	高齢者可 法人可 単身可		
保証会社	可 詳細は、お問い合わせください。		
備考	小田急線・京王線を中心に 20店舗のネットワーク...だから情報量違います! 満足のお部屋探しは『レントハウス』にお任せください! ネット未公開情報多数あります 03-5452-4499		

情報更新日2025年3月14日

No.000008005



東京都知事(5)第78845号  
公益社団法人不動産保証協会  
**株式会社レントハウス 下北沢店**  
東京都世田谷区北沢2丁目9-19 1F  
TEL:03-5452-4499 FAX:03-5452-4490  
E-mail: shimokita@renthouse.co.jp  
URL: http://www.renthouse.co.jp/



携帯サイトから物件詳細を閲覧できます!

取引態様	手数料負担の割合	貸主	借主
仲介先物	手数料配分の割合	元付	客付