

FOR RENT

賃料	管理費等
100,000円	5,000円

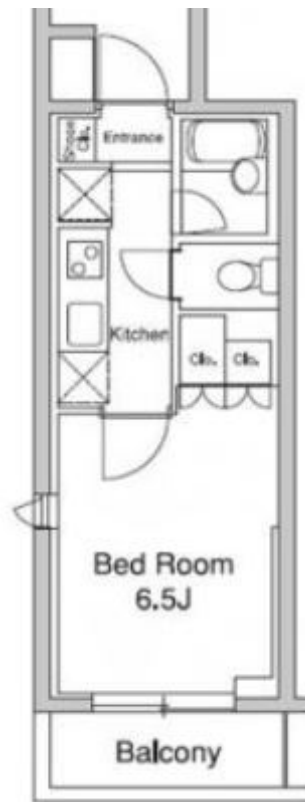
東北沢駅徒歩4分 角部屋 2面採光 宅配ボッ

2面採光,オートロック,ディンプルキー,モニタ付オートロック,角住戸,眺望良好,通風良好,陽当たり良好,内装リフォーム済,外壁タイル張り,閑静な住宅街,耐震構造,緑豊かな住宅地,メールボックス

【外観】



【間取り図】



図面と現況が異なる場合は現況が優先となります。

間取りの「S」はサービスルーム(納戸)です。

間取り	1K		
敷金	1ヶ月	礼金	1ヶ月
敷引/償却金	-	保証金	-
物件種別	マンション		
建物名・部屋番号			
物件所在地	東京都渋谷区上原3丁目		
交通	小田急線 東北沢駅 徒歩5分 小田急線 代々木上原駅 徒歩8分		
間取詳細	洋室(6.5畳) K(2畳)		
構造・規模	鉄筋コンクリート 10階建 1階		
専有面積	21.25㎡	向き	北
築年月	2005年12月	契約期間	2年
損害保険	有 21,500円 24ヶ月	入居時期	相談
駐車場	近隣駐車場 35000円/月 ~ 駐輪場		
設備	2口コンロ, ADSL, BS, CATV, CATVインターネット, CS, TVインターホン, インターホン,		
その他費用	[一時金] 鍵交換費用: 33,000円		
入居諸条件	性別不問 法人可 単身可		
保証会社	可 初回保証料,総賃料の50% ~ 詳細はお気軽にお問い合わせ下さい		
備考	地域密着・豊富な情報量から素敵なお部屋をセレクト・小田急・京王・井の頭線のお部屋探しなら賃貸情報館レントハウス下北沢店にお任せ下さい・		

情報更新日2025年4月12日

No.000007846

お問合せ先



東京都知事(5)第78845号
公益社団法人不動産保証協会

株式会社レントハウス 下北沢店

東京都世田谷区北沢2丁目9-19 1F
TEL:03-5452-4499 FAX:03-5452-4490
E-mail: shimokita@renthouse.co.jp
URL: http://www.renthouse.co.jp/



携帯サイトから物件詳細を閲覧できます!

取引態様	手数料負担の割合	貸主	借主
仲介元付(一般)	手数料配分の割合	元付	客付