

FOR RENT

賃料	管理費等
155,000円	2,000円

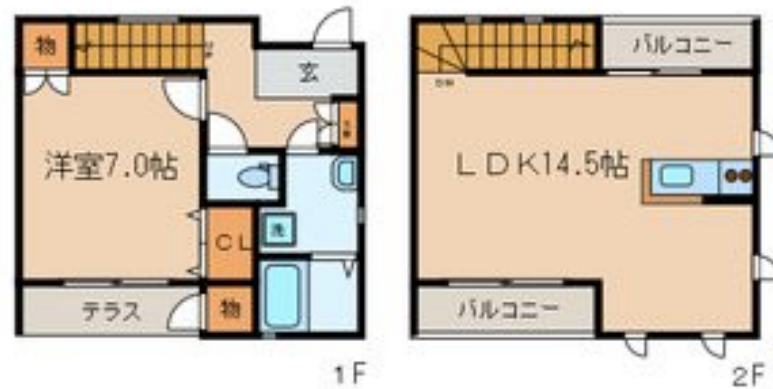
契約金を分割・カード払い可 見学予約、リモー

2F以上, 2階LDK, 2面採光, セキュリティ有り, メゾネット, 角住戸, 最上階, 上階無し, 眺望良好, 通風良好, 南面バルコニー, 陽当たり良好, 内装リフォーム済, デザイナーズ, 耐震構造, 防犯カメラ, メールポ

【外観】



【間取り図】



間取り	1LDK		
敷金	1ヶ月	礼金	1.5ヶ月
敷引/償却金	-	保証金	-
物件種別	アパート		
建物名・部屋番号			
物件所在地	東京都世田谷区大原2丁目		
交通	京王線 代田橋駅 徒歩3分 京王線 笹塚駅 徒歩11分		
間取詳細	洋室(7畳) LDK(14.5畳)		
構造・規模	木造 2階建 1-2階		
専有面積	54.88㎡	向き	南
築年月	2010年3月	契約期間	2年
損害保険	有	入居時期	相談
駐車場	近隣駐車場 30000円/月 ~ 駐輪場		
設備	24時間換気システム, 2口コンロ, B S, C A T V, I Hクッキングヒーター, T Vインターホン, インター		
その他費用	[一時金] 鍵交換費用: 29,700円 [月次費用] 家財保険: 1,300円		
入居諸条件	二人可 法人可 子供相談 単身可		
保証会社	必須 初回保証料: 1万円		
備考	下北沢を中心に小田急線・井の頭線の新築~レトロ、リノベーション物件も多数 クレジットカード(分割可)、保証人不要、ルームシェアも対応可 見学希望はレントハウス下北沢店まで 03-5452-4499		

図面と現況が異なる場合は現況が優先となります。

間取りの「S」はサービスルーム(納戸)です。

情報更新日2025年4月5日

No.000007758



東京都知事(5)第78845号
公益社団法人不動産保証協会

株式会社レントハウス 下北沢店

東京都世田谷区北沢2丁目9-19 1F
TEL:03-5452-4499 FAX:03-5452-4490
E-mail: shimokita@renthouse.co.jp
URL: http://www.renthouse.co.jp/



携帯サイトから物件詳細を閲覧できます!

取引態様	手数料負担の割合	貸主	借主
仲介元付(一般)	手数料配分の割合	元付	客付