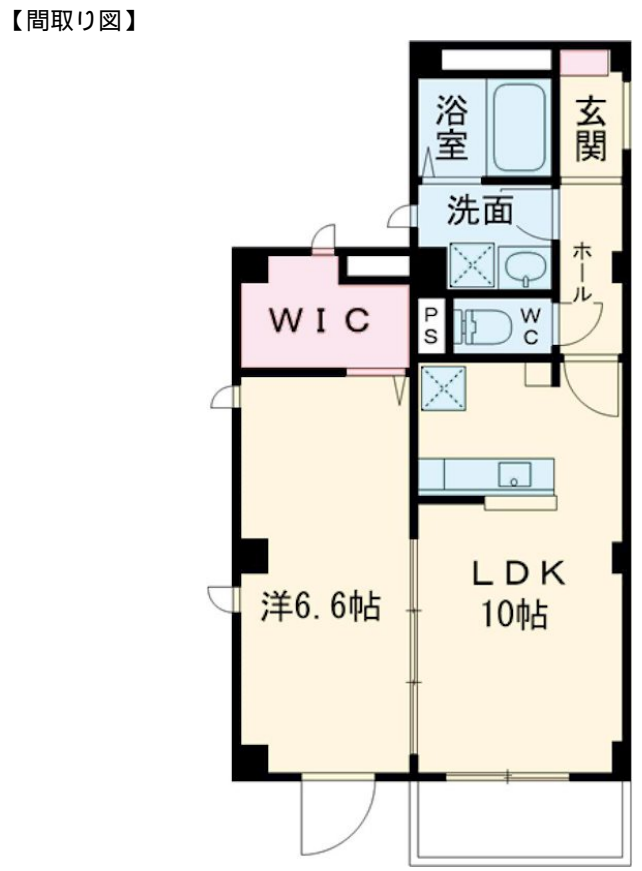


# FOR RENT

賃料	管理費等
148,000円	7,000円

## 契約金を分割・カード払い可 見学予約、リモー

2F以上,2面採光,オートロック,セキュリティ有り,モニタ付オートロック,角住戸,最上階,眺望良好,通風良好,南面バルコニー,陽当たり良好,デザイナーズ,駅まで平坦,閑静な住宅街,耐震構造,防犯カメラ



間取り	1LDK		
敷金	1ヶ月	礼金	2ヶ月
敷引/償却金	-	保証金	-
物件種別	マンション		
建物名・部屋番号			
物件所在地	東京都世田谷区赤堤3丁目		
交通	東急世田谷線 松原(東京)駅 徒歩3分 京王線 下高井戸駅 徒歩12分		
間取詳細	LDK(10畳) 洋室(6.6畳)		
構造・規模	鉄骨 4階建 2階		
専有面積	41.91㎡	向き	南
築年月	2022年12月	契約期間	2年
損害保険	有 20,000円 24ヶ月	入居時期	即時
駐車場	近隣駐車場 25000円/月 ~ 駐輪場		
設備	24時間換気システム,3口以上コンロ,A D S L, B S, C A T V, I Hクッキングヒーター, T Vインター		
その他費用	[月次費用] JBR安心入居サポート: 880円		
入居諸条件	性別不問 二人可 法人可 子供可 単身可		
保証会社	必須 利用の場合、賃料総額の50%で加入		
備考	下北沢を中心に小田急線・井の頭線の新築~レトロ、リノベーション物件も多数 クレジットカード(分割可)、保証人不要、ルームシェアも対応可 見学希望はレントハウス下北沢店まで 03-5452-4499		

図面と現況が異なる場合は現況が優先となります。

間取りの「S」はサービスルーム(納戸)です。

情報更新日2024年11月23日

No.0000007650



東京都知事(5)第78845号  
公益社団法人不動産保証協会  
**株式会社レントハウス 下北沢店**  
東京都世田谷区北沢2丁目9-19 1F  
TEL:03-5452-4499 FAX:03-5452-4490  
E-mail: shimokita@renthouse.co.jp  
URL: http://www.renthouse.co.jp/



携帯サイトから物件詳細を閲覧できます!

取引態様	手数料負担の割合	貸主	借主
仲介元付(一般)	手数料配分の割合	元付	客付