

# FOR RENT

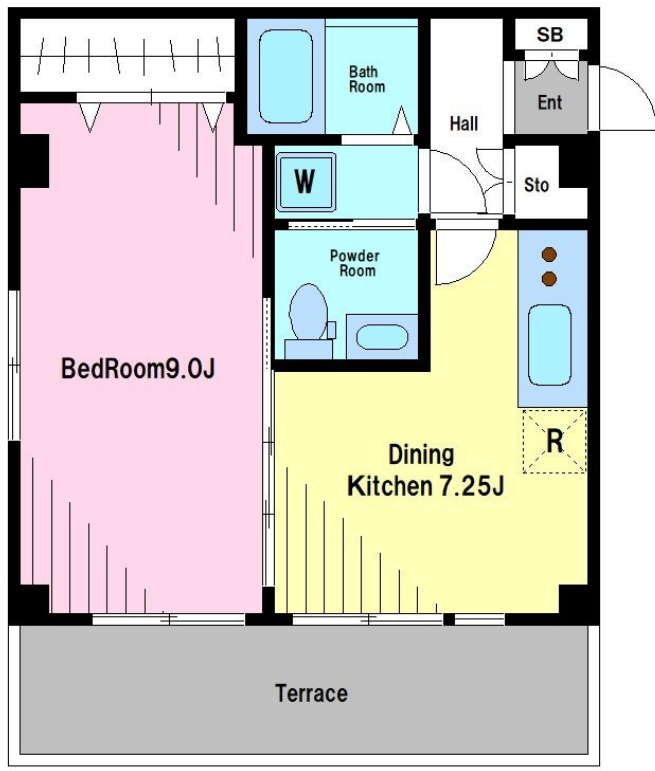
賃料	管理費等
145,000円	5,000円

耐震構造 外壁タイル張り 閑静な住宅街 南面バルコニー 内装リフォーム済 リノベーション 24時間緊急通報システム セキュリティ有り 玄関ホール 角住戸 陽当たり良好 通風良好 大規模リニューアル済み

【外観】



【間取り図】



図面と現況が異なる場合は現況が優先となります。

間取りの「S」はサービスルーム(納戸)です。

間取り	1DK		
敷金	1ヶ月	礼金	1ヶ月
敷引/償却金	-	保証金	-
物件種別	マンション		
建物名・部屋番号			
物件所在地	東京都渋谷区代々木4丁目		
交通	京王新線 初台駅 徒歩5分 小田急線 参宮橋駅 徒歩5分		
間取詳細	DK(7.25畳) 洋室(9畳)		
構造・規模	鉄筋コンクリート 3階建 1階		
専有面積	38.94㎡	向き	南
築年月	1994年2月	契約期間	2年
損害保険	有 21,500円 24ヶ月	入居時期	即時
駐車場	近隣駐車場 35000円/月 ~ 駐輪場		
設備	敷地内ゴミ置き場 システムキッチン ガスコンロ設置可 2口コンロ グリル ガスキッチン		
その他費用	[一時金] 鍵交換費用: 20,900円		
入居諸条件	性別不問 二人可 法人可 单身可		
保証会社	可 初回保証料: 総賃料の50% - 55% 継続保証料: 総賃料の2.2% 又は 2年毎50% 口座振替手数料550円		
備考	TEL: 03-5452-4499までお気軽にお問合せ下さい 『株式会社レントハウス 下北沢店』 初期費用クレジットカード払い可!! 現金、カードの併用も可能 専用車でご案内させていただきます		

情報更新日2024年11月23日

No.0000007510



東京都知事(5)第78845号  
公益社団法人不動産保証協会  
**株式会社レントハウス 下北沢店**  
東京都世田谷区北沢2丁目9-19 1F  
TEL:03-5452-4499 FAX:03-5452-4490  
E-mail: shimokita@renthouse.co.jp  
URL: http://www.renthouse.co.jp/



携帯サイトから物件詳細を閲覧できます!

取引態様	手数料負担の割合	貸主	借主
仲介元付(一般)	手数料配分の割合	元付	客付