

FOR RENT

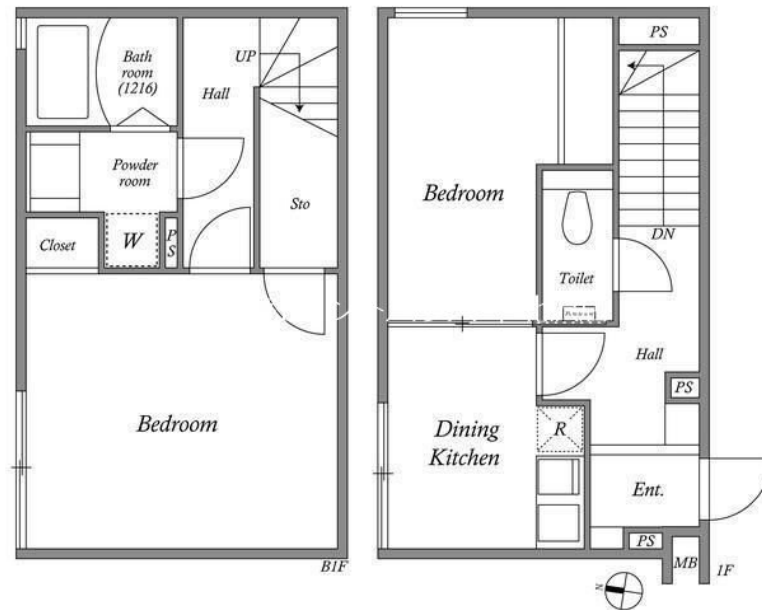
賃料	管理費等
205,000円	15,000円

耐震構造 デザイナーズ 2F以上 オートロック モニタ付オートロック セキュリティ有り 角住戸 2面採光 陽当たり良好 通風良好

【外観】



【間取り図】



図面と現況が異なる場合は現況が優先となります。

間取りの「S」はサービスルーム(納戸)です。

間取り	2DK		
敷金	無	礼金	無
敷引/償却金	-	保証金	-
物件種別	マンション		
建物名・部屋番号			
物件所在地	東京都世田谷区代田5丁目		
交通	小田急線 下北沢駅 徒歩5分 京王井の頭線 新代田駅 徒歩5分		
間取詳細			
構造・規模	鉄筋コンクリート 4階建 2階		
専有面積	52.1㎡	向き	北
築年月	2020年3月	契約期間	2年
損害保険	有 15,000円 24ヶ月	入居時期	即時
駐車場	有(敷地内) 35000円/月~ 駐輪場 バイク置き場		
設備	エレベーター 24時間ゴミ出し可 敷地内ゴミ置き場 宅配BOX システムキッチン ガスレンジ付		
その他費用	[一時金] 鍵交換費用: 27,500円 クリーニング費用(エアコン含む): 60,000円		
入居諸条件	法人可 単身可		
保証会社	必須 利用の場合、賃料総額の50%で加入		
備考			

情報更新日2024年11月23日

No.000007503

お問合せ先



東京都知事(5)第78845号
公益社団法人不動産保証協会

株式会社レントハウス 下北沢店

東京都世田谷区北沢2丁目9-19 1F

TEL:03-5452-4499

FAX:03-5452-4490

E-mail: shimokita@renthouse.co.jp

URL: http://www.renthouse.co.jp/



携帯サイトから物件詳細を閲覧できます!

取引態様	手数料負担の割合	貸主	借主
仲介元付(一般)	手数料配分の割合	元付	客付