

FOR RENT

賃料	管理費等
96,000円	5,000円

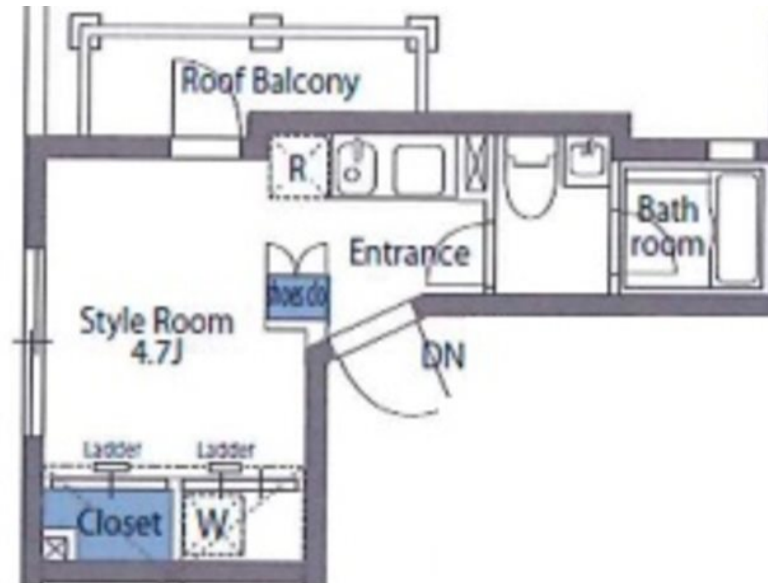
下北沢を中心に小田急線・井の頭線の新築～レ

2F以上,2面採光,オートロック,セキュリティ有り,ディンプルキー,モニタ付オートロック,眺望良好,通風良好,内装コンクリート打ち,デザイナーズ,外壁コンクリート,閑静な住宅街,耐震構造,緑豊かな住宅

【外観】



【間取り図】



間取り	1K		
敷金	1ヶ月	礼金	無
敷引/償却金	-	保証金	-
物件種別	マンション		
建物名・部屋番号			
物件所在地	東京都世田谷区大原1丁目		
交通	小田急線 下北沢駅 徒歩9分 京王線 代田橋駅 徒歩10分		
間取詳細	洋室(4.7畳)		
構造・規模	鉄筋コンクリート 3階建 3階		
専有面積	18.09㎡	向き	北東
築年月	2020年4月	契約期間	2年
損害保険	有	入居時期	即時
駐車場	近隣駐車場 28000円/月～		
設備	24時間換気システム,2口コンロ,3点給湯,A D S L, B S, C A T V, I H キッチンヒーター, T V イ		
その他費用	[一時金] 鍵交換代: 22,000円		
入居諸条件	高齢者相談 法人可 単身可		
保証会社	必須 利用の場合、賃料総額の50%で加入		
備考	下北沢を中心に小田急線・井の頭線の新築～レトロ、リノベーション物件も多数 クレジットカード(分割可)、保証人不要、ルームシェアも対応可 見学希望はレントハウス下北沢店まで 03-5452-4499		

図面と現況が異なる場合は現況が優先となります。

間取りの「S」はサービスルーム(納戸)です。

情報更新日2024年11月23日

No.000007480

お問合せ先



東京都知事(5)第78845号
公益社団法人不動産保証協会

株式会社レントハウス 下北沢店

東京都世田谷区北沢2丁目9-19 1F
TEL:03-5452-4499 FAX:03-5452-4490
E-mail: shimokita@renthouse.co.jp
URL: http://www.renthouse.co.jp/



携帯サイトから物件詳細を閲覧できます!

取引態様	手数料負担の割合	貸主	借主
仲介元付(一般)	手数料配分の割合	元付	客付