

# FOR RENT

| 賃料       | 管理費等   |
|----------|--------|
| 131,000円 | 4,000円 |

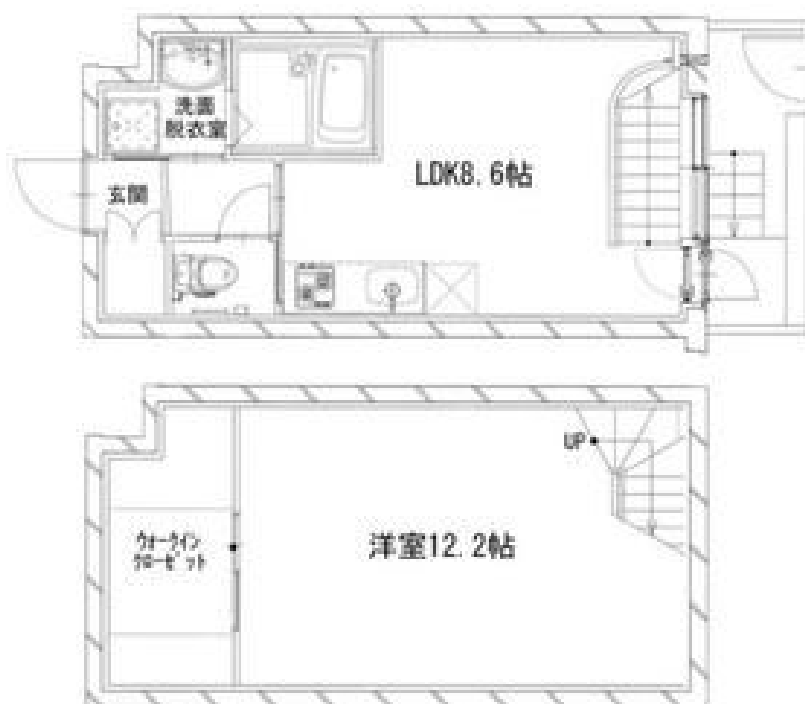
## 駅チカ！築浅マンションで室内設備充実

オートロック,モニタ付オートロック,角住戸,眺望良好,通風良好,陽当たり良好,内装リフォーム済,デザイナーズ,駅まで平坦,閑静な住宅街,平坦地,防犯カメラ,緑豊かな住宅地,メールボックス

【外観】



【間取り図】



図面と現況が異なる場合は現況が優先となります。

間取りの「S」はサービスルーム(納戸)です。

| 間取り      | 1LDK  |      |     |
|----------|---|------|-----|
| 敷金       | 1ヶ月   | 礼金   | 1ヶ月 |
| 敷引 / 償却金 | -   | 保証金  | -   |
| 物件種別     | マンション   |      |     |
| 建物名・部屋番号 |   |      |     |
| 物件所在地    | 東京都世田谷区代田 3 丁目  |      |     |
| 交通       | 小田急線 梅ヶ丘駅 徒歩5分<br>小田急線 世田谷代田駅 徒歩8分  |      |     |
| 間取詳細     | 洋室(12.2畳) LDK(8.6畳)   |      |     |
| 構造・規模    | 鉄筋コンクリート 3階建 1階   |      |     |
| 専有面積     | 51.48㎡  | 向き   | 南   |
| 築年月      | 2013年3月   | 契約期間 | 2年  |
| 損害保険     | 有 20,000円 24ヶ月  | 入居時期 | 相談  |
| 駐車場      | 近隣駐車場 30000円/月 ~ 駐輪場  |      |     |
| 設備       | 2口コンロ, B S, C A T V, I H キッチンヒーター, T V インターホン, インターホン, ウォークインクロー                              |      |     |
| その他費用    | [一時金] 鍵交換費用: 24,200円  |      |     |
| 入居諸条件    | 二人可 法人可 単身可   |      |     |
| 保証会社     | 可 保証内容によって変動しますので、詳細はお気軽にお問い合わせ下さい  |      |     |
| 備考       | 小田急線・京王線を中心に 20店舗のネットワーク...だから情報量が違います! 満足の部屋探しは『レントハウス』にお任せください! ネット未公開情報多数あります 03-5452-4499 |      |     |

情報更新日2026年1月17日

No.0000001506

お問合せ先



東京都知事(5)第78845号  
公益社団法人不動産保証協会

株式会社レントハウス 下北沢店

東京都世田谷区北沢 2 丁目 9 - 1 9 1 F  
TEL:03-5452-4499 FAX:03-5452-4490  
E-mail: shimokita@renthouse.co.jp  
URL: http://www.renthouse.co.jp/



携帯サイトから物件詳細を閲覧できます!

| 取引態様      | 手数料負担の割合 | 貸主 | 借主 |
|-----------|----------|----|----|
| 仲介元付 (一般) | 手数料配分の割合 | 元付 | 客付 |